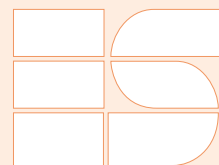
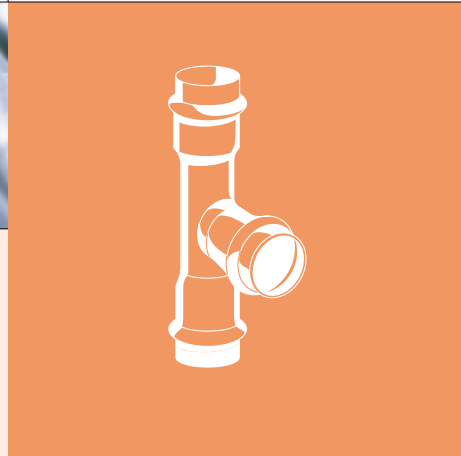
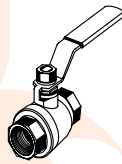
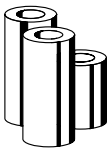


Preisliste 2004 | Pressfittings

Pricelist Pressed fittings



Edelstahlservice Sulz

garantiert Lieferung innerhalb von 24 Stunden aus unserem großen neuen Hochregallager in Sulz a.Neckar. Auf über 10000 Modulplätzen lagern wir in Gitterboxen bis 1200 Kg und Tabellen bis 350 KG durchschnittlich 280 Tonnen Rohrzubehör. Chargenreine Lagerung garantiert Rückverfolgung unserer Produkte und bieten Ihnen einen unübertroffenen Service.

Unsere Fertigung ergänzt unser Lagerprogramm in allen Problemfällen die eine Sonderfertigung erfordern. Selbstverständlich zertifiziert nach ISO 9001, sowie zugelassen durch den TUEV nach AD-2000, TRD 100, 1253/1.

Standort Nähe zählt zu einem unserer großen Pluspunkte, in Borna, Düsseldorf, Stuttgart, Norderstedt und Potsdam sprechen wir Ihre Sprache.

Testen Sie uns.

Die vorliegende Preisliste entstand aus der Erfahrung unseres 30 jährigen Bestehens. Seit 1974 führen wir alle in dieser Liste aufgeführten Artikel aus Lagervorrat. Diesen Grundsatz der optimalen Verfügbarkeit unserer Produkte werden wir auch weiterhin beibehalten und ausbauen.



Edelstahlservice Sulz

guarantees delivery within 24 hours from our large new high rack warehouse in Sulz a. Neckar. On average we store 280 tons of piping accessories in grid boxes up to 200 kg and in table form up to 350 kg on over 10000 module spaces. Batch-clear storage assures identification of our products and offers you an unrivalled service.

Production complements our stock program in all problem cases which require special production. As a matter of course, certified in accordance with ISO 9001, as well as approved by the TUEV in accordance with AD-2000, TRD 100, 1253/1.

Location proximity is a big advantage, we speak your language in Borna, Düsseldorf, Stuttgart, Norderstedt und Potsdam.

Test us.

This price list has evolved from the experience of 30 years' business. Since 1974 we have run every item listed here out of stock. We will continue to maintain and strengthen the principle of optimal availability of our products.



Bruttopreisliste

gültig ab 01.01.2004

Die Preislistenunterlagen werden sorgfältig erstellt, Irrtum vorbehalten. Formelle, technische sowie preisliche Änderungen behalten wir uns vor. Mit Erscheinen dieser Preisliste verlieren alle vorherigen Preislisten ihre Gültigkeit.

Allen Lieferungen liegen die gültigen Liefer- und Zahlungsbedingungen von Edelstahlservice Sulz zugrunde.

Mengenrabatte erfragen Sie bitte in der für Sie zuständigen Niederlassung.

Preise in Euro, jeweils zzgl. der aktuellen Legierungszuschläge. Bitte erfragen bzw. abrufen unter www.edelstahl.de.

Gross price list

Valid as from 01.01.2004

Price lists are compiled with care, but subject to errors and omissions. We reserve the right to make formal or technical changes, as well as to adjust prices. All previous price lists become invalid upon publication of this price list.

All deliveries are subject to the applicable Terms of Delivery and Payment of Edelstahlservice Sulz.

Please contact your local branch for further information on any bulk discounts which may be applied.

Prices are quoted in euros, excluding the current alloying surcharges. These are available on request or can be obtained at www.edelstahl.de.

Verbindungstechnik Pressfittingsystem

Für die Installation Ihrer ES-Pressfit Trinkwasserinstallation mit dem Pressfittingsystem stehen Ihnen die bekannten Bauelemente, z.B. Doppelmuffen, Muffenbögen, T-Stücke, Reduzierungen, Übergänge zur Verfügung. Die ES-Pressfit Pressfitting-Formteile sind aus Edelstahl 1.4401 gefertigt. Die angeschweißten Drehteile werden aus technologischen Gründen aus der Edelstahlsorte 1.4571 hergestellt.

Die Besonderheit der Pressfitting Formteile sind die Konstruktion und Herstellung der Muffen, die eine zuverlässige Verarbeitung und dichte, dauerhafte Verbindungen sicherstellen. Durch die spezielle Ausformung der Muffe mit einer asymmetrischen Sicke wird das Einschleiben des Rohres in die Muffe erleichtert und ein unbeabsichtigtes Auseinandergleiten der Bauteile erschwert, bzw. verhindert. Die Festigkeit der Verbindungen wird durch die Verwendung von Edelstahl für die Herstellung der Formteile erhöht. Die doppelte Verpressung der Muffe sichert eine hohe Auszugsfestigkeit und die erforderliche Entlastung der Dichtung von mechanischen Kräften. Im Ergebnis dieser und weiterer Lösungen steht dem Anwender eine gut verarbeitbare, sichere, zuverlässige und dauerhaft dichte Pressverbindung zur Verfügung.

Verpressen der Anlage

Das Herstellen der dauerhaft dichten Verbindung erfolgt durch Verpressen mit einer handelsüblichen Rohrpressmaschine. Es wird empfohlen, Original-ES-Pressfit-Presswerkzeuge zu verwenden, weil hiermit optimale Pressergebnisse erzielt werden.

Die Verwendung anderer Presswerkzeuge (vergl. Tabelle) führt zu guten Ergebnissen, wenn die Pressbacken für die im ES-Pressfit System verwendeten Materialstärken (DN 15 bis DN 54: $s = 1,5$ mm), ausgelegt sind. Die Verwendung von Presswerkzeugen, die für andere Materialdicken ausgelegt sind, ist nicht zulässig!

Der empfohlene Ablauf des Verpressens ist:

- Kontrolle der richtigen Einstecktiefe, um sicherzustellen, dass das Rohr bei der Vormontage nicht versehentlich aus den Formstücken herausgezogen wurde und eine sichere Verpressung möglich ist.
- Zange so ansetzen, dass die Sicke der Muffe in der mittigen Aussparung des Werkzeuges ist und nach der Bedienungsanleitung des Herstellers die Verpressung ausführen.
- Verpressungen systematisch in einer selbstgewählten Reihenfolge (z.B. in Fließrichtung des Wassers) durchführen, um sicherzustellen, dass alle Muffen aller Formteile verpresst wurden. (Hinweis: Beim Abdrücken der Leitungen können u.U. auch unverpresste Verbindungen bei einem Prüfdruck von 16 bar noch dicht sein, jedoch später im bestimmungsgemäßen Betrieb bei Druckstößen im System undicht werden oder vom Rohr gedrückt werden!)
- Prüfen der vollständigen und ordnungsgemäßen Verpressung.

Eine ausführliche Anleitung finden Sie im Internet unter:
www.edelstahl-service-sulz.de

Press fittings system

The usual components, e.g. double sockets, elbow sockets, tees, reducing elements and adapters, can be used to install the ES-Pressfit drinking water installation with the press fittings system. ES-Pressfit fittings are made from stainless steel 1.4401. For technological reasons, the welded-on turned parts are made from grade 1.4571 stainless steel.

The special feature of the press fittings lies in the design and production of the sockets which ensure reliable processing and a durable, tight connection. The special shape of the sockets with an asymmetric bead makes it easier to insert the pipe into the socket and makes it more difficult or impossible for the components to drift apart inadvertently. The strength of the connection is increased by the use of stainless steel for producing the fittings. Double compression of the socket ensures high tear-out strength and relieves the mechanical forces invariably acting on the gasket. This and other features gives the user a press union which is easy to process, safe, reliable and enduringly tight.

Compression

The enduringly tight connection is produced by compression using a standard commercial pipe press. It is advisable to use genuine ES-Pressfit pressing tools as they ensure that optimum results will be obtained.

The use of other pressing tools (cf. table) will also yield good results if the jaws are designed for the material strengths used in the ES-Pressfit system (DN 15 to DN 54: $s = 1.5$ mm). Pressing tools designed for other material thicknesses must not be used.

The recommended procedure is as follows:

- Check the correct insertion depth in order to ensure that the pipe has not inadvertently been pulled out of the fittings during preliminary assembly and also to ensure that the parts can be properly pressed.
- Apply the pliers so that the bead of the socket is centered in the tool and then press as directed by the manufacturer.
- Systematically continue pressing in the order established individually (e.g. in the direction of flow of the water) in order to ensure that all sockets have been pressed in all fittings. (Note: When pressure-testing the pipes, unpressed connections may still be tight at a test pressure of 16 bar, but leak later or be forced off the pipe by pressure surges in the system during normal operation.)
- Check that all parts have been pressed completely and correctly.

You will find the complete manual on internet at:
www.edelstahl-service-sulz.de

Allgemeiner Hinweis zum Pressfittingsystem

Pressfittings werden alle aus Werkstoff 1.4401 angeboten. Die dazu passenden DVGW-Systemrohre finden Sie in unserer Preisliste geschweisste Rohre.

Alle Preise in Euro/Stck. für die Ausführung Trinkwasser und Gebrauchswasser mit Dichtung EPDM - Schwarz.

Für Industrieanwendungen erhalten Sie die Pressfittings auf Wunsch mit Dichtung Viton - Grün gegen einen Aufpreis von 8 %

Für Anwendungen in der Lackiertechnik erhalten Sie unsere Silikonfreie Ausführung mit Dichtung Viton - Grün gegen einen Aufpreis von 8 %. Die Silikonfreie Ausführung kalkulieren Sie bitte mit 2 Wochen Lieferzeit.

Bogen 90°

mit Innen- und Außenpressenden
9001A, ES P 101



Abmessung	Preis/€
DN 15	5,94
DN 18	6,79
DN 22	8,23
DN 28	10,30
DN 35	16,55
DN 42	26,81
DN 54	39,17
DN 60	93,90
DN 80	114,16
DN 100	156,04

Bogen 90°

mit Innen- und Außenpressenden
9001L, ES P 131



Abmessung	Preis/€
DN 15	6,25
DN 18	7,17
DN 22	8,67
DN 28	10,85
DN 35	17,43
DN 42	28,19
DN 54	40,36
DN 60	
DN 80	
DN 100	

Bogen 90°

beidseits mit Innenpressenden
9002A, ES P 130



Abmessung	Preis/€
DN 15	6,08
DN 18	6,96
DN 22	8,49
DN 28	10,68
DN 35	16,85
DN 42	28,15
DN 54	38,89
DN 60	93,90
DN 80	114,16
DN 100	156,04

Bogen 90°

mit Innen- und Außenpressenden
9002AG, ES P 139



Abmessung	Preis/€
15 x 1/2"	8,67
18 x 1/2"	9,07
18 x 3/4"	9,22
22 x 3/4"	11,52
28 x 1"	16,55
35 x 1 1/4"	20,98
42 x 1 1/2"	25,75
54 x 2"	31,77

Bogen 90°

mit Innenpressende und Innengewinde
9002G ES P 138



Abmessung	Preis/€
15 x 1/2"	10,05
18 x 3/4"	11,93
22 x 3/4"	13,71
28 x 1"	17,83
35 x 1 1/4"	29,05

Bogen 90°

mit Mutter, halber Verschraubung flachdichtend mit Dichtung und Innenpressenden
9002M, ES P 132



Abmessung	Preis/€
15 x 3/4"	7,71
18 x 3/4"	8,13
22 x 1"	9,68
28 x 1 1/4"	13,23

Bogen 90°

mit Außengewinde, halber Verschraubung, flachdichtend mit Dichtung
9002MG, ES P 174



Abmessung	Preis/€
18 x 3/4"	14,13
22 x 1"	16,22

Passbogen 90°

beidseitig mit Außenpressende
9003, ES P 134



Abmessung	Preis/€
DN 15	7,46
DN 18	7,63
DN 22	7,94
DN 28	8,40
DN 35	17,26
DN 42	21,30
DN 54	26,67

Passbogen 90°

mit Innengewinde
9003G, ES P 175



Abmessung	Preis/€
18 x 1/2"	13,23

Bogen 45°

mit Innen- und Außenpressende
9040, ES P 136



Abmessung	Preis/€
DN 15	8,09
DN 18	8,61
DN 22	9,91
DN 28	11,62
DN 35	13,21
DN 42	21,30
DN 54	27,73
DN 76,10	82,35
DN 88,90	98,27
DN 108	134,41

Bogen 45°

beidseitig mit Innenpressende
9041, ES P 135



Abmessung	Preis/€
DN 15	8,23
DN 18	8,80
DN 22	10,24
DN 28	11,93
DN 35	14,00
DN 42	22,53
DN 54	29,24
DN 76,10	89,60
DN 88,90	106,92
DN 108	145,94

Passbogen 45°

beidseitig mit Außenpressende
9042, ES P 137



Abmessung	Preis/€
DN 15	7,46
DN 18	7,63
DN 22	7,94
DN 28	8,40
DN 35	17,26
DN 42	21,30
DN 54	26,67

Passbogen 15°

beidseitig mit Außenpressende
9043, ES P 102



Abmessung	Preis/€
DN 15	7,46
DN 18	7,63
DN 22	7,94
DN 28	8,40
DN 35	17,26
DN 42	21,30
DN 54	26,67

Passbogen 30°

beidseitig mit Außenpressende
9044, ES P 103



Abmessung	Preis/€
DN 15	7,46
DN 18	7,63
DN 22	7,94
DN 28	8,40
DN 35	17,26
DN 42	21,30
DN 54	26,67
DN 76,10	83,64
DN 88,90	97,73
DN 108	119,23

Passbogen 75°

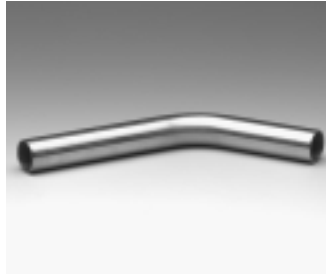
beidseits mit Außenpressende
9045, ES P 104



Abmessung	Preis/€
DN 15	7,46
DN 18	7,63
DN 22	7,94
DN 28	8,40
DN 35	17,26
DN 42	21,30
DN 54	26,67

Passbogen 60°

beidseits mit Außenpressende
9058, ES P 133



Abmessung	Preis/€
DN 15	7,46
DN 18	7,63
DN 22	7,94
DN 28	8,40
DN 35	17,26
DN 42	21,30
DN 54	26,67
DN 76,10	87,09
DN 88,90	103,85
DN 108	124,31

Überspringbogen

beidseits mit Innenpressende
9085, ES P 105



Abmessung	Preis/€
DN 15	39,67
DN 18	45,60
DN 22	55,16
DN 28	68,93

Sprungbogen

beidseits mit Außenpressende
9087, ES P 124



Abmessung	Preis/€
DN 15	6,46
DN 18	6,75
DN 22	7,59
DN 28	9,26

Winkel 90°

beidseits mit Innenpressende
9090, ES P 106



Abmessung	Preis/€
DN 15	14,63
DN 18	15,47
DN 22	16,68
DN 28	22,34
DN 35	28,88

Winkel 90°

mit Innenpressende und
Innengewinde
9090IG, ES P 107



Abmessung	Preis/€
15 x 1/2"	12,73
18 x 3/4"	14,34
22 x 3/4"	17,12
28 x 1"	22,22
35 x 1 1/4"	37,87

Winkel 90°

mit Innenpressende und
Außengewinde
9092AG, ES P 108



Abmessung	Preis/€
15 x 1/2"	11,16
18 x 3/4"	11,98
22 x 3/4"	15,38
28 x 1"	19,63
35 x 1 1/4"	28,07

T-Stücke

allseitig mit Innenpressende
9130, ES P 140



Abmessung	Preis/€
DN 15	9,95
DN 18	11,31
DN 22	12,21
DN 28	14,30
DN 35	18,06
DN 42	25,71
DN 54	30,70
DN 76,10	169,08
DN 88,90	184,97
DN 108	228,29

T-Stücke

mit Innenpressende jedoch reduziert
9130, ES P 143



Abgang			
1	2	3	Preis/€
18,00	15,00	15,00	15,61
18,00	15,00	18,00	9,89
22,00	15,00	15,00	17,47
22,00	15,00	22,00	10,45
22,00	18,00	18,00	18,43
22,00	18,00	22,00	10,78
28,00	15,00	28,00	12,64
28,00	18,00	28,00	13,02
28,00	22,00	22,00	23,22
28,00	22,00	28,00	13,67
35,00	15,00	35,00	15,63
35,00	18,00	35,00	15,88
35,00	22,00	35,00	16,24
35,00	28,00	35,00	16,97
42,00	18,00	42,00	23,83
42,00	22,00	42,00	23,32
42,00	28,00	42,00	24,10
42,00	35,00	42,00	24,85
54,00	22,00	54,00	26,40
54,00	28,00	54,00	27,15
54,00	35,00	54,00	28,07
54,00	42,00	54,00	28,86
76,10	22,00	76,10	127,18
76,10	28,00	76,10	137,27
76,10	35,00	76,10	147,39
76,10	42,00	76,10	158,94
76,10	54,00	76,10	169,08
88,90	22,00	88,90	134,41
88,90	28,00	88,90	144,50
88,90	35,00	88,90	154,49
88,90	42,00	88,90	166,18
88,90	54,00	88,90	173,39
88,90	76,10	88,90	184,97
108,00	22,00	108,00	143,04
108,00	28,00	108,00	151,69
108,00	35,00	108,00	166,18
108,00	42,00	108,00	173,39
108,00	54,00	108,00	187,87
108,00	76,10	108,00	197,96
108,00	88,90	108,00	226,89

T-Stück

beidseitig mit Innenpressende und
Innengewinde
9130G, ES P 141



Abgang			
1	2	3	Preis/€
15,00	1/2"	15,00	10,87
18,00	1/2"	18,00	10,99
18,00	3/4"	18,00	12,04
22,00	1/2"	22,00	11,95
22,00	3/4"	22,00	13,38
28,00	1/2"	28,00	13,15
28,00	3/4"	28,00	15,55
28,00	1"	28,00	17,56
35,00	1/2"	35,00	15,82
35,00	3/4"	35,00	45,06
35,00	1 1/4"	35,00	25,10
42,00	1/2"	42,00	19,31
42,00	3/4"	42,00	49,47
42,00	1 1/2"	42,00	36,37
54,00	1/2"	54,00	22,95
54,00	3/4"	54,00	57,83
54,00	2"	54,00	49,87
76,10	3/4"	76,10	138,36
76,10	2"	76,10	152,95
88,90	3/4"	88,90	150,33
88,90	2"	88,90	159,63
108,00	3/4"	108,00	180,91
108,00	2"	108,00	192,91

T-Stück

mit Mutter, halber Verschraubung,
flachdichtend mit Dichtung beid-
seits mit Innenpressende
9130M, ES P 142



Abgang			
1	2	3	Preis/€
15,00	3/4"	15,00	15,74
18,00	3/4"	18,00	17,08
22,00	1"	22,00	21,51
28,00	1 1/4"	28,00	25,12

Etagenverteiler

2 Abgänge, mit Innenpressende
9130V2, ES P 162

Abmessung	Preis/€
DN 28/15	66,19

Etagenverteiler

3 Abgänge, mit Innenpressende
9130V3, P 163

Abmessung	Preis/€
DN 28/15	89,01

Reduziermuffe

beidseitig mit Innenpressende
9240, ES P 109



Abgang		Preis/€
1	2	
18,00	15,00	20,69
22,00	15,00	21,42
22,00	18,00	21,92
28,00	22,00	23,62

Absatznippel

mit Innen und Außenpressende
9243, ES P 151



Abgang		Preis/€
1	2	
18,00	15,00	4,56
22,00	15,00	5,08
22,00	18,00	5,27
28,00	15,00	5,73
28,00	18,00	5,83
28,00	22,00	5,91
35,00	18,00	22,36
35,00	22,00	7,23
35,00	28,00	8,95
42,00	22,00	23,74
42,00	28,00	24,10
42,00	35,00	9,43
54,00	28,00	26,71
54,00	35,00	27,92
54,00	42,00	10,83
76,10	54,00	52,02
88,90	54,00	56,16
88,90	76,10	76,60
108,00	54,00	59,04
108,00	76,10	79,50
108,00	88,90	88,16

Übergangsnippel

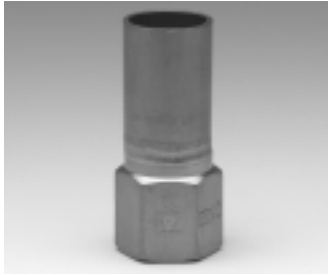
mit Innenpressende und
Außengewinde
9243G, ES P 121



Abgang		Preis/€
1	2	
15,00	3/8"	8,21
15,00	1/2"	8,09
15,00	3/4"	8,21
18,00	1/2"	8,86
18,00	3/4"	8,82
22,00	1/2"	9,55
22,00	3/4"	10,05
22,00	1"	11,77
28,00	3/4"	12,27
28,00	1"	12,75
35,00	1"	16,18
35,00	1 1/4"	18,62
42,00	1 1/2"	27,21
54,00	2"	36,53
76,10	2 1/2"	166,72
88,90	3"	250,11
108,00	4"	327,63

Übergangsmuffennippel

mit Außenpressende und Innengewinde
9246G, ES P 192



Abgang		Preis/€
1	2	
15,00	1/2"	8,00
18,00	1/2"	10,32
18,00	3/4"	10,70
22,00	1/2"	9,80
22,00	3/4"	11,54
28,00	3/4"	12,52

Muffe

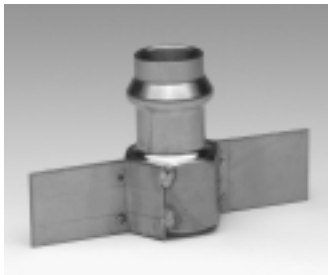
beidseitig mit Innenpressende
9270, ES P 120



Abmessung	Preis/€
DN 15	4,24
DN 18	4,56
DN 22	5,35
DN 28	6,04
DN 35	7,50
DN 42	10,22
DN 54	12,27
DN 76,10	60,67
DN 88,90	69,35
DN 108	88,14

Übergangsmuffe

mit Steinanker, mit Innenpressende und Innengewinde
9270F, ES P 195



Abgang		Preis/€
1	2	
15,00	1/2"	8,69
15,00	3/4"	9,07
18,00	1/2"	9,20
18,00	3/4"	9,55
22,00	1/2"	9,80
22,00	3/4"	11,54
22,00	1"	13,10
28,00	3/4"	12,50
28,00	1"	17,89
35,00	1 1/4"	19,63
42,00	1 1/2"	30,16
54,00	2"	45,12

Schiebemuffe

beidseits mit Innenpressende
9270S, ES P 123



Abmessung	Preis/€
DN 15	7,02
DN 18	7,36
DN 22	8,38
DN 28	9,72
DN 35	10,85
DN 42	12,60
DN 54	16,11
DN 76,10	89,60
DN 88,90	101,18
DN 108	121,37

Gewindedoppelnippel

beidseitig mit Außengewinde
9280, ES 340



Abgang		Preis/€
1	2	
1/2"		3,47
3/4"		6,27
1"		9,26

Doppelnippel

mit Außenpressende und Außengewinde
9280G, ES P 190



Abmessung	Preis/€	
15,00	1/2"	8,00
18,00	1/2"	10,32
18,00	3/4"	10,70
22,00	1/2"	9,80
22,00	3/4"	11,54
28,00	1"	12,52

Kappe

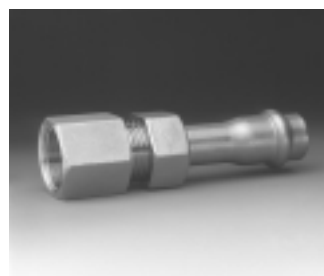
mit Innenpressende
9301, ES P 111



Abmessung	Preis/€
DN 15	11,04
DN 18	12,25
DN 22	12,58
DN 28	13,13
DN 35	14,63
DN 42	15,80
DN 54	19,02

Verschraubung

flachdichtend mit Dichtung, Mutter (Edelstahl) mit Innenpressende und Innengewinde
9330GMVA, ES P 164



Abgang		Preis/€
1	2	
15,00	1/2"	18,16
15,00	3/4"	20,23
18,00	3/4"	22,63
22,00	3/4"	24,22
22,00	1"	29,03
28,00	3/4"	31,04
28,00	1"	31,56
35,00	1 1/4"	39,52
42,00	1 1/2"	48,76
54,00	2"	92,25

Verschraubung

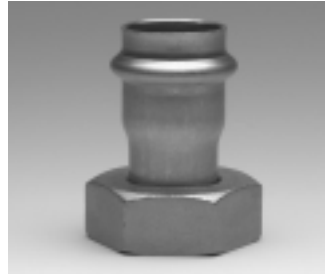
flachdichtend mit Dichtung, Mutter (Edelstahl) mit Innenpressende und Außengewinde
9333GMVA, ES P 155



Abgang		Preis/€
1	2	
15,00	1/2"	18,48
15,00	3/4"	19,60
18,00	1/2"	20,42
22,00	3/4"	21,51
28,00	1"	36,47
35,00	1 1/4"	46,54
42,00	1 1/2"	53,86
54,00	2"	93,11

Halbe Verschraubung

flachdichtend mit Dichtung, Mutter, mit Innenpressende
9359M, ES P 125



Abgang		Preis/€
1	2	
15,00	1/2"	10,43
15,00	3/4"	9,78
18,00	3/4"	10,03
22,00	1"	14,13
28,00	1 1/4"	18,33
35,00	1 1/2"	20,77
42,00	1 3/4"	28,07
54,00	2 3/8"	37,85

VA-PF Flansche

zum Pressen mit Innenpressende, PN 16
ES P 112

Abgang	Preis/€
12,00	33,17
15,00	34,07
20,00	40,30
25,00	49,28
32,00	69,58
40,00	81,61
50,00	100,65
76,10	159,03
88,90	188,98
108,00	224,32

Gewindenippel

mit Außengewinde und Innengewinde
9370G, ES P 343



Abmessung	Preis/€
1/2" x 1/2"	4,24
3/4" x 3/4"	6,56
1" x 1"	10,05

Wandscheibe

mit Schallschutz, mit Innenpressende und Innengewinde
9471, P 157



Abmessung	Preis/€
1/2"	16,05
1/2"	15,40
1/2"	15,09
!!!!	

Rohrschelle

mit Schallschutz
9918, ES P 118

Abgang	Preis/€	
Abmessung	Mutter M	
12,00	8,00	2,99
15,00	8,00	3,07
18,00	8,00	3,39
22,00	8,00	3,66
28,00	8,00	4,45
35,00	8,00	4,83
42,00	8,00	5,33
54,00	8,00	6,08

Allgemeiner Hinweis zu den Maschinen

Unsere Maschinen zur Verpressung der Fittings sind auf das System abgestimmt. Wir bieten nur Maschinen renommierter Hersteller an, die auch für Pressfittings anderer Hersteller, verwendet werden können.
Bitte informieren Sie sich über den jeweiligen Einsatzfall in der beiliegenden Betriebsanleitung.

Fittingspresse ECO 3

elektronisch im Koffer, ohne
Pressbacke
P 6900

Fittingspresse ECO 3

elektronisch im Koffer, mit
6 Pressbacken DN 12, 15, 18, 22,
28, 35 mit Sanha-8-kant-Profil
P 6901

Akku-Fittingspresse ACO3

elektronisch im Koffer, ohne
Pressbacken
P 6904

Akku-Fittingspresse ACO3

elektronisch im Koffer, mit
6 Pressbacken DN 12, 15, 18, 22,
28, 35 mit Sanha 8kant-Profil
P 6905



Artikel	Preis/€
P 6900	2445,30

Artikel	Preis/€
P 6901	4464,24

Artikel	Preis/€
P 6904	2524,72

Artikel	Preis/€
P 6905	4432,89

Akku

für Fittingspresse No. P 6904 und
P 6905
P 6906

Akkuladegerät

für Akku Nr. P 6906
P 6907



Artikel	Preis/€
P 6906	102,41

Artikel	Preis/€
P 6907	219,45

Sanha-Pressbacke

mit 8kant-Profil für elektronische Presse 6900/01/04/05 lose
P 6920



Abmessung	Preis/€
12,00	317,68
15,00	317,68
18,00	317,68
22,00	317,68
28,00	317,68
35,00	317,68

Sanha-Pressschlinge

mit 9kant-Profil
P 6932



Abmessung	Preis/€
42,00	727,32
54,00	727,32

Sanha-Pressschlinge

für elektronische Presse ECO3
P 6933



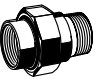
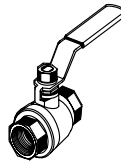
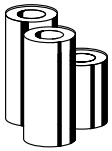
Abmessung	Preis/€
76,10	907,06
88,90	1042,91
108,00	1345,96

Sanha-Pressschlinge

mit Zwischenbacke 6931.1 für elektronische Presse 6900/01/04/05 im Koffer
P 6952



Abmessung	Preis/€
42,00 + 54,00	1889,36
76,10 + 88,90	2576,97
108,00	2744,17

**72172 Sulz a. Neckar**

Industriegebiet Kastell
Tel. 07454/9680-0
Fax 07454/9680-90

www.edelstahl.de

04552 Borna

Geschwister-Scholl-Str. 5
Tel. 03433/24 80 10
Fax 03433/24 80 20

info@edelstahlservice-sulz.de

70178 Stuttgart

Augustenstr. 10 a
Tel. 0711/61 70 76
Fax 0711/62 11 72

40474 Düsseldorf

Karl-Kleppe-Str. 14
Tel. 0211/4588801
Fax 0211/4542918

22844 Norderstedt

An der Bahn 4
Tel. 040/526836-0
Fax 040/5229228

14482 Potsdam

Tuchmacher Str. 48 b
Tel. 0331/7043700
Fax 0331/7043701